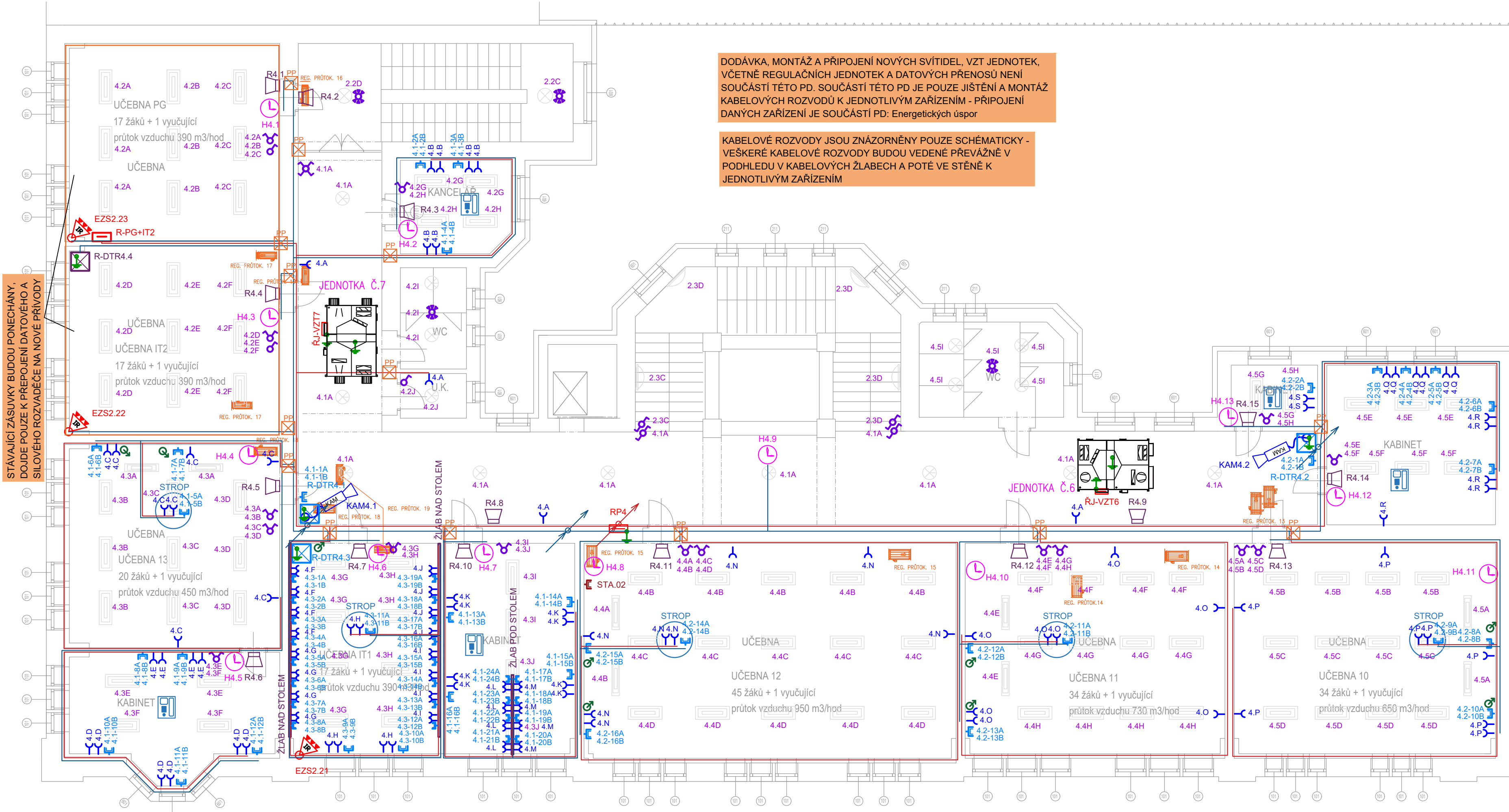
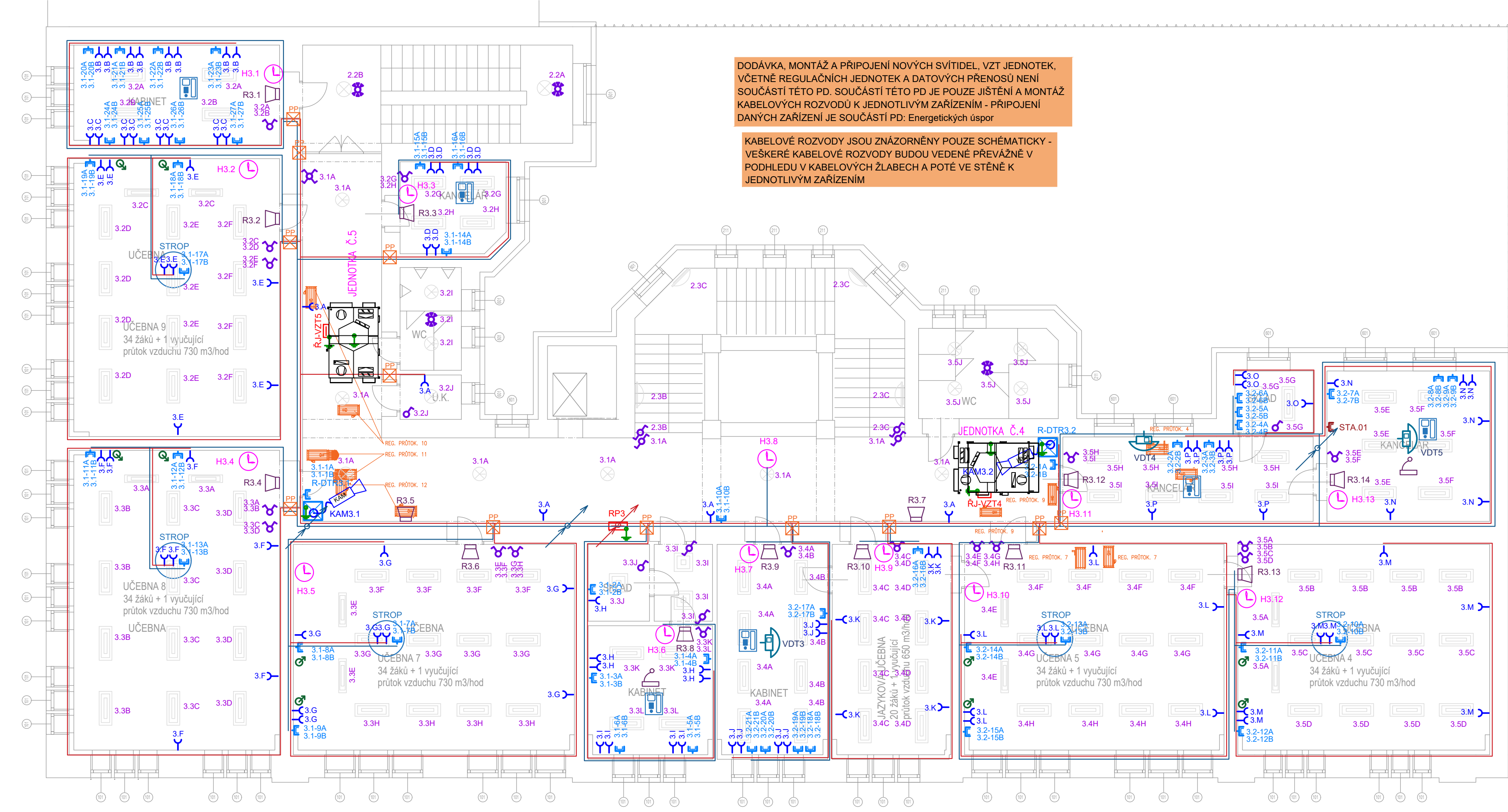


PŮDORYS 3.NP



PŮDORYS 2.NP



LEGENDA ZNAČEK :

- REPRODUKTOR TĚLOVÝČNÝ S OCHRANNÝM KRYTEM - cca 300W, pasivní
- ÚSTŘEDNA OZVUČENÍ TĚLOVÝČNÝ (zesilovač s nízkým zesílením+mixážní konzola s přehrávačem)
- SKŘÍŇOVÝ REPRODUKTOR 6W/100V
- SKŘÍŇOVÝ REPRODUKTOR 6W/100V S OCHRANNÝM KRYTEM
- ROZHLASOVÁ ÚSTŘEDNA
- MIKROFONNÍ PULT ROZHLASU
- HODINY JEDNOTNÉHO ČASU
- HODINY JEDNOTNÉHO ČASU S OCHRANNÝM KRYTEM
- HLAVNÍ HODINY
- PIR DETEKTOR - EZS
- KLÁVESNICE EZS
- ÚSTŘEDNA EZS
- ZÁSUVKA STA
- IP KAMERA
- IP KAMERA S PŘEPĚTOVOU OCHRANOU
- ÚSTŘEDNA KAMEROVÉHO SYSTÉMU
- VNITŘNÍ KOMUNIKAČNÍ PŘÍSTROJ VIDEOTELEFONU
- VENKOVNÍ TABLO VIDEOTELEFONU
- EL. ZÁMEK
- ZÁSUVKA JEDNÁNOSOBNÁ 230V AC, IP44
- ZÁSUVKA DVOJNÁNOSOBNÁ 230V AC
- DATOVÝ DVOJNÁNOSOBNÁ ZÁSUVKA
- CHRÁNIČKA VE STĚNĚ VYTAŽENA NAD PODHLED A VE SPODNÍ ČÁSTI ZAVÍČKOVÁNA
- DATOVÝ ROZVADĚČ - NOVÝ
- DATOVÝ ROZVADĚČ - STÁVAJÍCÍ PONECHANÝ
- ZÁSUVKA 400V, 5-PÓLOVÁ
- VYPÍNAČ 230V, ŘÁZENÍ 1
- VYPÍNAČ 230V, ŘÁZENÍ 1, IP44
- PŘEPÍNAČ SÉRIOVÝ 230V, ŘÁZENÍ 5
- PŘEPÍNAČ STŘÍDAVÝ DVOJITÝ 230V, ŘÁZENÍ 6+6
- PŘEPÍNAČ STŘÍDAVÝ 230V, ŘÁZENÍ 6
- PŘEPÍNAČ KŘÍŽOVÝ 230V, ŘÁZENÍ 7
- SNÍMAČ POHYBU S UPEVNĚNÍM NA STROP PRO SPÍNÁNÍ BĚŽNÉHO OSV.
- SNÍMAČ PŘÍTOMNOSTI S UPEVNĚNÍM NA STROP PRO SPÍNÁNÍ BĚŽNÉHO OSV.
- ROZVADĚČ NN - VŠEOBECNÁ ZNAČKA
- MÍSTO NÁPOJENÉ NA ZEMNÍČÍ VEDENÍ (HP/PE)
- NÁPOJENÍ MOTORU ŽALUZII
- OVLADAČ ŽALUZII
- STOUPACÍ VEDENÍ SLABOPROUD
- STOUPACÍ VEDENÍ SILNOPROUD
- KABELOVÉ VEDENÍ SLABOPROUD
- KABELOVÉ VEDENÍ SILNOPROUD
- STOLNÍ IP TELEFON - NÁPÁJEN Z DATOVÉ ZÁSUVKY

POZNÁMKY :

OCHRANA PŘED NEBEZPEČNÝM DOTYKEM NEŽIVÝCH ČÁSTÍ JE DLE ČSN 33 2000-4-41 ZÁKLADNÍ - S OCHRANOU AUTOMATICKÝM ODPOJENÍM OD ZDROJE DLE ČL. 413.1.1.1.

DOPĹŇKOVÁ OCHRANA PŘED ÚRAZEM EL. PROUDEM PROUDOVÝM CHRÁNIČEM UMÍSTĚNÝM S JIŠTĚNÍM V ROZVADĚČÍCH.

OCHRANA PŘED NEBEZPEČNÝM DOTYKEM NEŽIVÝCH ČÁSTÍ JE DLE ČSN 33 2000-4-41 POSPOJOVÁNÍM SPOLEČNÉ S UZEMNĚNÍM A UVEDENÍM NA SPOLEČNÝ POTENCIÁL NA "EP" SVORKOVNICI DLE ČL. 413.1.2 A 413.N6.4.


KRYTÍ EL. ZAŘÍZENÍ MUSÍ BÝT DLE VNĚJŠÍCH VLIVŮ

PŘÍVOD EL. ENERGIE JE V SOUSTAVĚ 3+PEN 400V AC/TN-C.

VNITŘNÍ ELEKTROINSTALACE V OBJEKTU ZA PODRUŽNÝMI ROZVADĚČI JE PROJEKTOVÁNA V EL. SOUSTAVĚ 3+PE+N 400/230V AC/TN-S.

EL. ROZVODY V OBJEKTU V JSOU VEDĚNY SKRYTĚ VE STĚNÁCH, STROPECH, PODHLEDECH, VE ŽLABECH apod.

SLABOPROUDÉ ROZVODY BUDOU VEDĚNY V SOUBĚHU SE SILNOPROUDÝMI ROZVODY A JE NUTNÉ DODRŽET ODDĚLOVACÍ VZDÁLENOST

PARÉ:	<div>123456789101112131415</div>
STATUS DOKUMENTACE:	DOKUMENTACE PRO PROVEDENÍ STAVBY
NÁZEV STAVBY:	Rekonstrukce elektroinstalace objektu Střední odborné školy obchodu, užitého umění a designu Plzeň, Nerudova 33
MÍSTO STAVBY:	Stávající školní objekt na parcele č. 9813
KATASTRÁLNÍ ÚZEMÍ:	Plzeň
INVESTOR:	<div><div></div><div>Střední odborná škola obchodu, užitého umění a designu, Plzeň, Nerudova 33 Nerudova 1214/33, 301 00 Plzeň +420 377 183 611 klesova@nerudovka.cz</div></div>
GENERÁLNÍ PROJEKTANT:	<div><div></div><div>Area Projekt s.r.o. Chudovická 1059/30, Praha 10, 102 00 +420 776 699 446 sekretariat@areaprojekt.cz HIP: Ing. Petr ČERNÝ</div></div>
PROJEKTANT SPECIALISTA:	<div><div><div></div><div>SEAP s.r.o. Na Pásku 1171, 337 01 Rokycany +420 371 746 011 seap@seap.cz VYPRACOVAL: Jan ŠAFRÁNEK, DIS. SCHVÁLIL: Ing. Vlastimil BRADA, CSc.</div></div><div>RAZÍTKO AUTORIZOVANÉ OSOBY:</div></div>
OBJEKT:	<div>DATUM: 09/2024</div> <div>MĚŘÍTKO: 1:100</div>
PROJEKTOVÁ ČÁST:	<div>Elektroinstalace</div> <div>ZAK. ČÍSLO: 082/2023</div>
NÁZEV VÝKRESU:	<div>PŮDORYS 2.NP A 3.NP</div> <div>ČÍSLO VÝKRESU: 02</div>